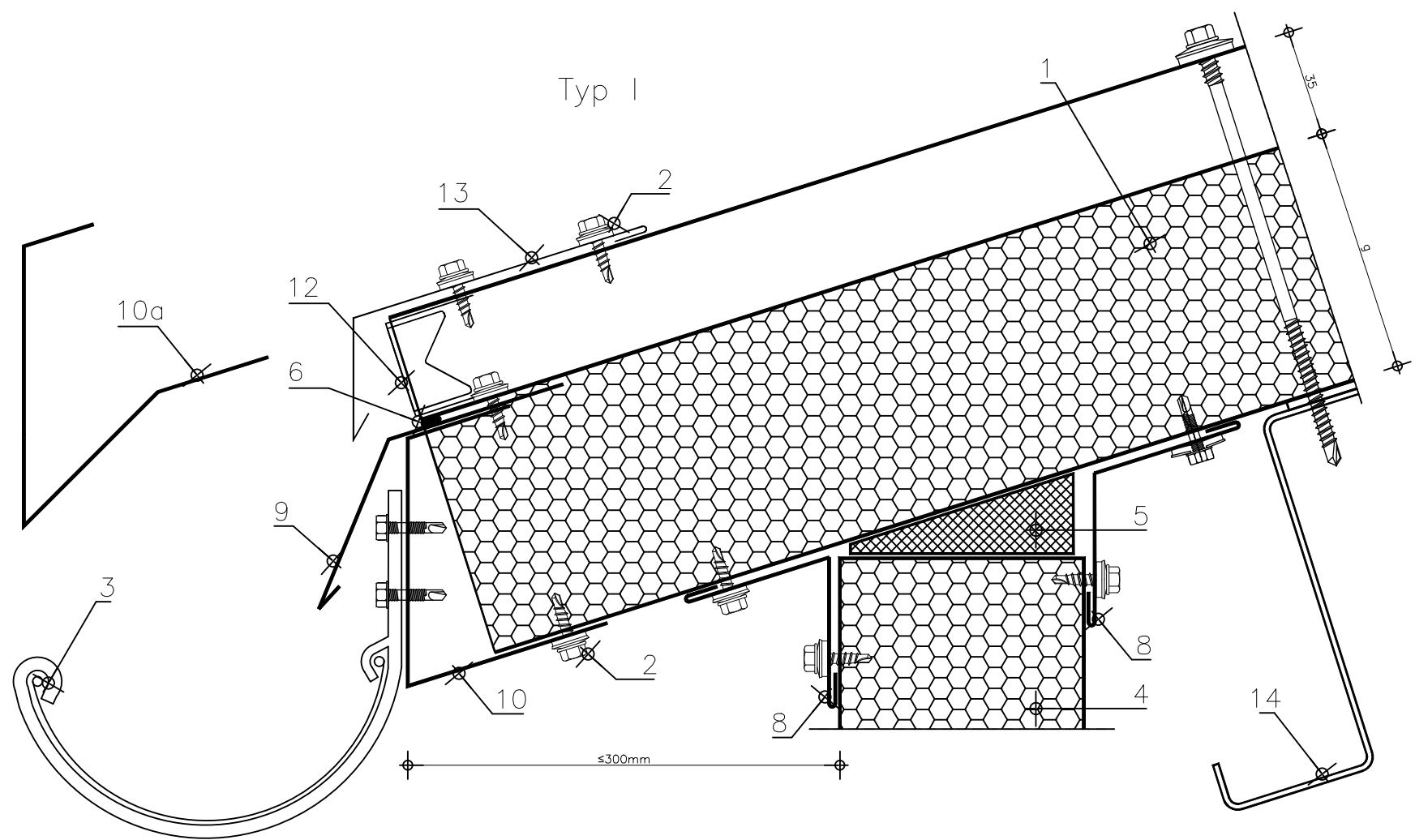


DETALE KONSTRUKCYJNE

IzoRoof PIR-N/PIR-F ; MWF ; EPS – krawędź dachu przy rynnie – OKAP



1. Płyta IzoRoof PIR-N/PIR-F ; MWF ; EPS

2. Wkręt samowiercący z podkładką EPDM

3. Rynna oraz Rynhak stalowy

4. Płyta ścienna IzoWall / IzoGold

5. Pianka poliuretanowa montażowa

6. Masa uszczelniająca

7. Wariantowo podcięcie płyty przy okapie

8. Obróbka blacharska Ob-11

9. Obróbka blacharska Ob-18 (pas nadrynnowy)
10. Obróbka blacharska Ob-19, g=0,88mm (pas podrynnowy)

10a. Obróbka indywidualna zamiennie względem Ob-19 dla płyt o grubości \leq 80mm

11. Obróbka blacharska Ob-46, g=0,88mm (pas podrynnowy)

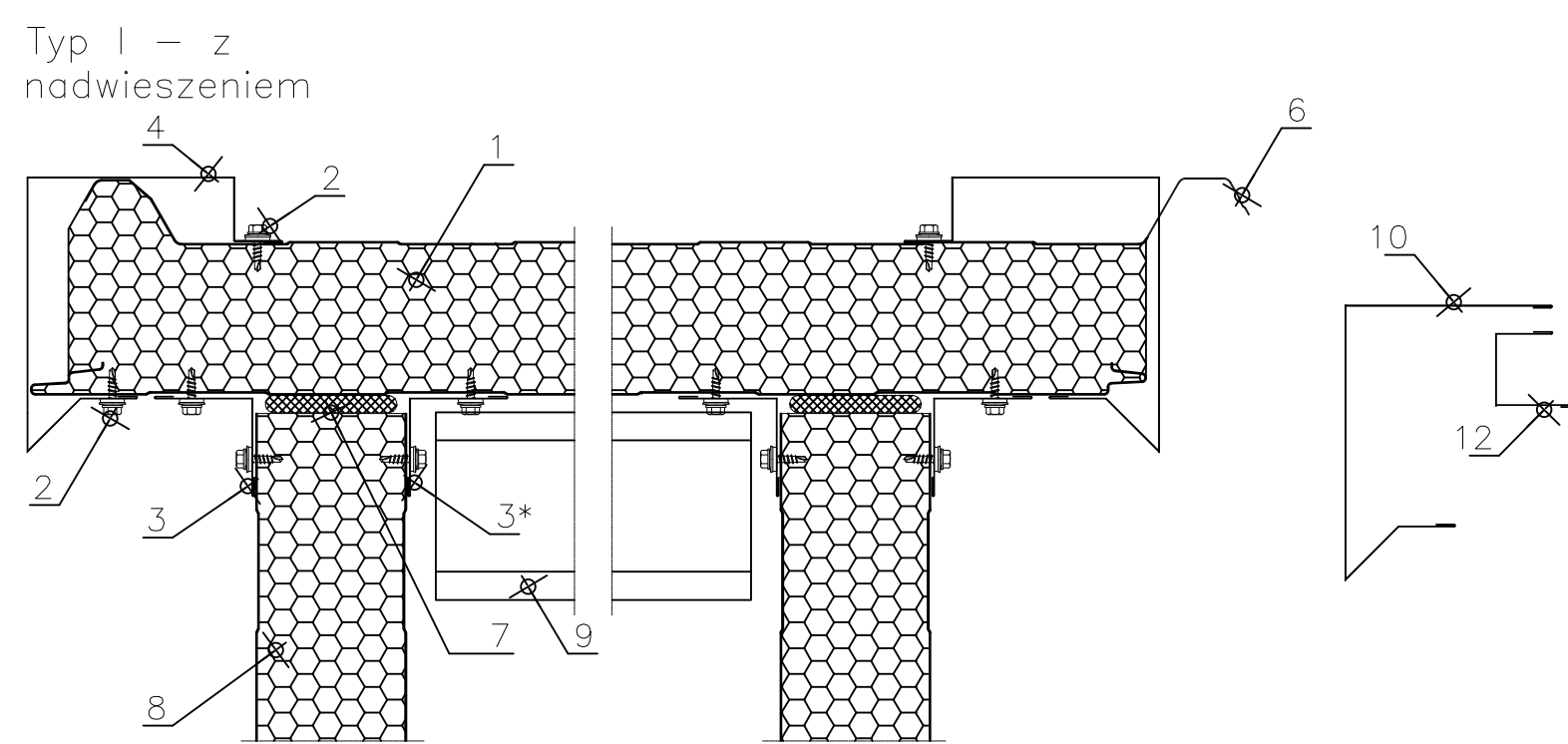
12. Zaślepki czołowe garbów

13. Obróbka blacharska Ob-34-wariantowo zamiast zaślepek

14. Podpora płyty dachowej (platew)+taśma PES

15. Wariantowo systemowy płotek śniegowy

IzoRoof PIR-N/PIR-F ; MWF ; EPS – połączenie z płytą ścienną szczytową



1. Płyta IzoRoof PIR-N/PIR-F ; MWF ; EPS

2. Wkręt samowiercący z podkładką EPDM

3. Obróbka blacharska Ob-11

4. Obróbka blacharska Ob-29

5. Obróbka blacharska Ob-30

6. Część do odcięcia na montażu

7. Pianka poliuretanowa montażowa
8. Płyta ścienna IzoWall / IzoGold

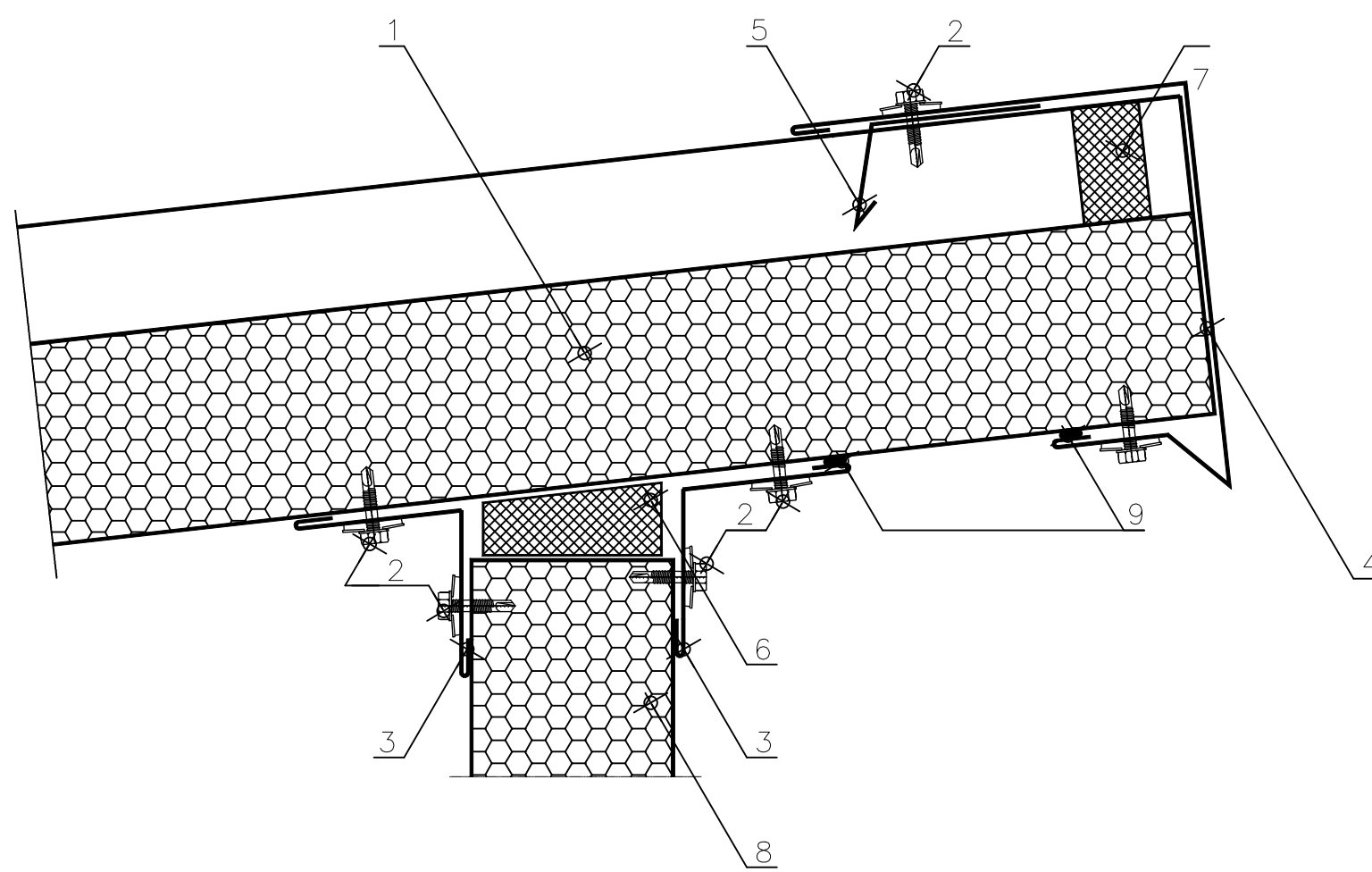
9. Podpora płyty dachowej (platew)+taśma PES

10. Wariantowo obróbka Ob-31 w połączeniu z Ob-37 zamiennie względem Ob-29

11. Wariantowo obróbka Ob-32 w połączeniu z Ob-37 zamiennie względem Ob-30

12. Obróbka blacharska Ob-37

IzoRoof PIR-N/PIR-F ; MWF ; EPS – połączenie krawędzi wyżej dachu jednospadowego



1. Płyta IzoRoof PIR-N/PIR-F ; MWF ; EPS

2. Wkręt samowiercący z podkładką EPDM

3. Obróbka blacharska Ob-11

4. Obróbka blacharska Ob-31

5. Obróbka blacharska Ob-36

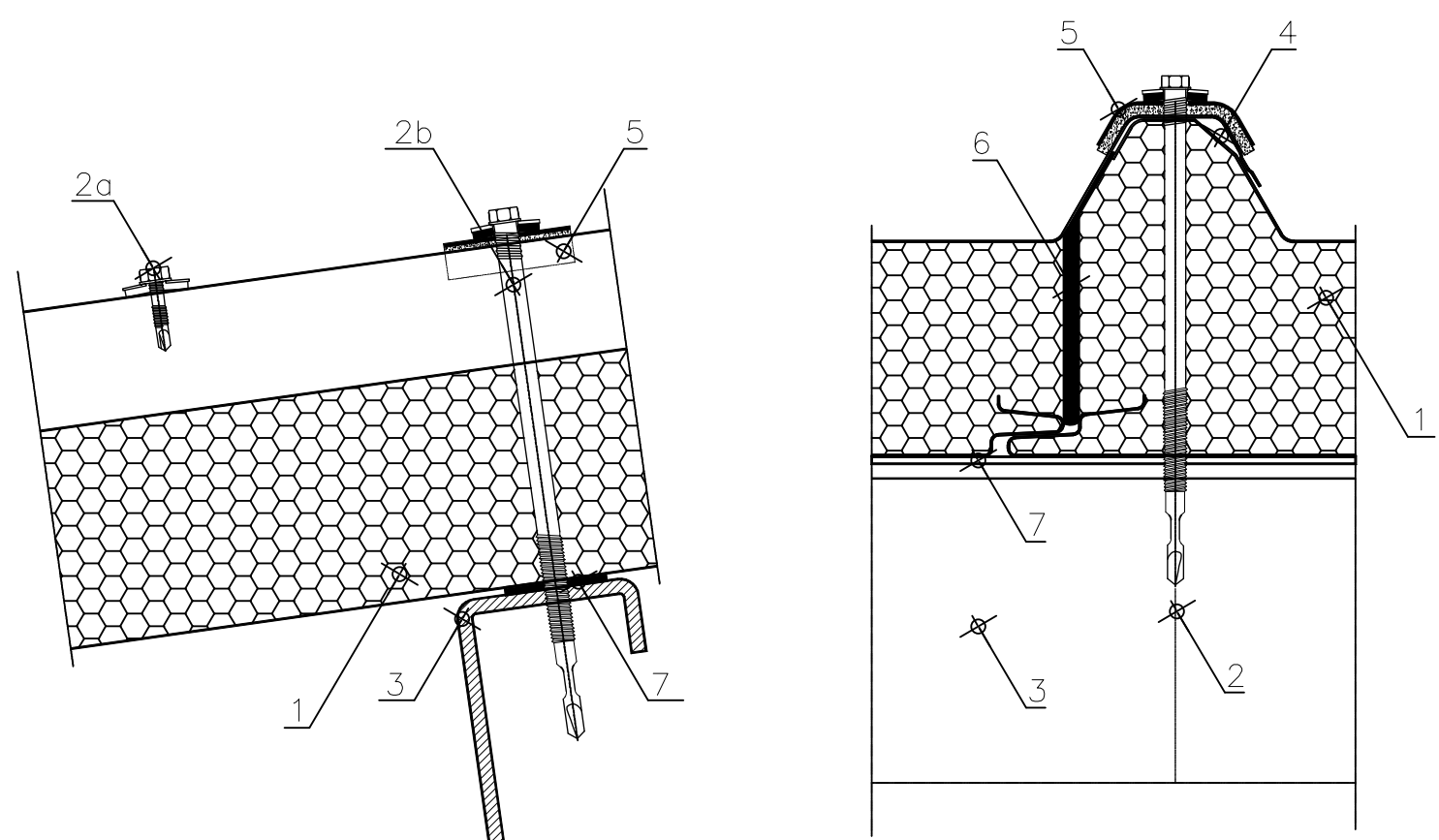
6. Pianka poliuretanowa

7. Uszczelka polietylenowa dostosowana do profilu płyty IzoRoof

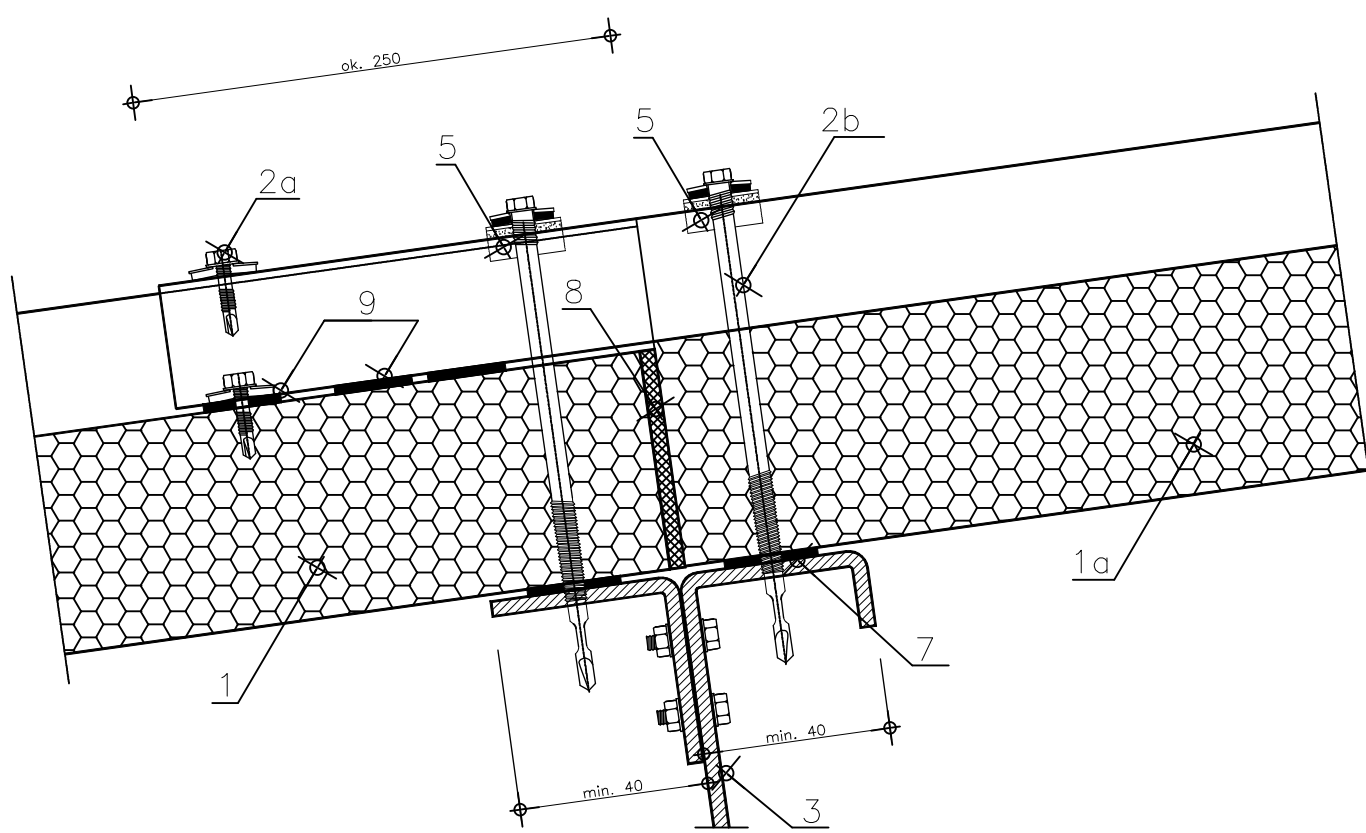
8. Płyta ścienna IzoWall / IzoGold

9. Masa trwale plastyczna

IzoRoof PIR/PIR+ ; MWF ; EPS – mocowanie do konstrukcji z pokazaniem styków płyt



Połączenie płyt dachowych na długości połaci



1. Płyta IzoRoof PIR/PIR+ ; MWF ; EPS

1a. Płyta IzoRoof z tzw. "podcinką" – dla wariantu MWF/EPS: usunięcie rdzenia na długości zakładu z sąsiednią płytą następuje na montażu, płyta wydana z przecięciem okładziny dolnej w miejscu planowanej podcinki

2. Osł wkrętów samowiercących

2a. Wkręt samowiercący z podkładką EPDM (do łączenia poprzecznego i podłużnego płyt – co max 30cm)

2b. Wkręt samowiercący z podkładką EPDM (do zespolenia płyt z konstrukcją)

3. Platew

4. Komora kapilarna

5. Element mocujący L-03 "Kolota"

6. Uszczelka poliuretanowa

7. Taśma PES

8. Taśma PURS lub pianka poliuretanowa

9. Taśma butylowa min. 2 rzędy (przy małym spadku zalecany trzeci rząd)
- W przypadku uwzględnienia w projekcie łączenia na zakład płyt dachowych o różnych typach rdzeni, prosimy o kontakt z Działem Handlowym Izopanel.

UWAGI

- PRZEDSTAWIONO NIEKTÓRE DETALE WYKONANIA KONSTRUKCJI W OPARCIU O FIRMĘ IZOPANEL. POZOSTAŁE DETALE WG OPRACOWAŃ DOSTĘPNYCH U PRODUCENTA PRACE WYKONAĆ ZGODNIE ZE SZTUKĄ BUDOWLANĄ ORAZ UWGLĘDNIAJĄC DODATKOWO WSZYSTKIE WYTYCZNE PRODUCENTA W PRZYPADKU ZMIANY PRODUCENTA, POWIADOMIĆ PROJEKTANTA, INSPEKTORA NADZORU BUDOWLANEGO ORAZ INWESTORA, ORAZ PRACE WYKONAĆ WGI WYBRANEGO SYSTEMU

Inwestor:
GMINA WALCE
47-344 WALCE, UL. ADAMA MICKIEWICZA 18

Jednostka Projektowa :  **USŁUGI BUDOWLANE Z ZAKRESU PROJEKTOWANIA I NADZOROWANIA**
ADAM NOSSOL 47-344 WALCE, ul. LIPOWA 4
tel: 0 77 466 28 60 kom: 0 502 221 118 e-mail: nossolm@o2.pl

Konstrukcja mgr inż. Adam Nossol	specjalność konstrukcyjno-budowlana OPL/0095/POOK/04	Podpis :
Spr. konstrukcję inż. Józef Nossol	specjalność konstrukcyjno-budowlana 183/93/OP	Podpis :

Obiekt :
ZMIANA POZWOLENIA NA BUDOWĘ PRZEBUDOWA BUDYNKU UŻYTECZNOŚCI PUBLICZNEJ - TERMOMODERNIZACJA BUDYNKU PUBLICZNEGO W KROMOŁOWIE - BUDOWA WIATY

Lokalizacja: 47-344 KROMOŁÓW 51,
DZIAŁKA NR 539/1, 539/2
OBRĘB: KROMOŁÓW
JEDNOSTKA EWID.: WALCE
CYFROWE OZNACZENIE J. E.: 160504_2.0005

Branża : Konstrukcja	Stadium : Projekt techniczny
----------------------	------------------------------

DETALE KONSTRUKCYJNE

Podziałka : _____	Data : 21.01.2026	Nr rysunku : 8
-------------------	-------------------	----------------

PROJEKT JEST CHRONIONY PRAWEM AUTORSKIM (Dz.U.94.24.83) STANOWI WŁASNOŚĆ INTELEKTUALNĄ FIRMY "USŁUGI BUDOWLANE Z ZAKRESU PROJEKTOWANIA I NADZOROWANIA"